

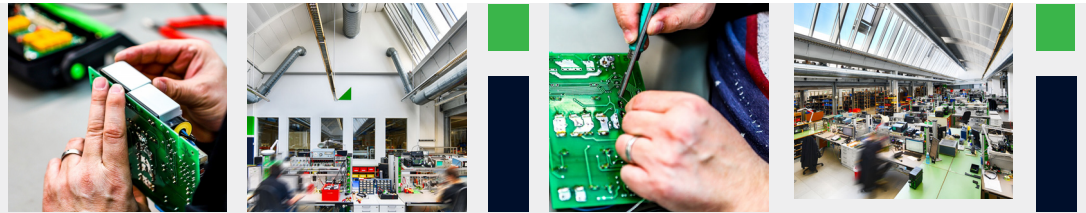
SUPER- HELD:INNEN GESUCHT!

KONTAKTIERE UNS GERNE:
CATHERINE REIM | PERSONALREFERENTIN
TEL.: +49 911 817718-0

BEWERBUNG AN:
BEWERBUNG.SERVICE@GOSSENMETRAWATT.COM

DER SCHUTZ DEINER DATEN IST UNS WICHTIG:
INFORMATIONEN FINDEST DU [HIER](#)

**ÜBER DEN QR-CODE GEHTS
ZUR KARRIERESEITE:**



ELEKTRONIKER (M/W/D)

VOLLZEIT | UNBEFRISTET | AB SOFORT | BEUTHENER STR. 41 90471 NÜRNBERG

WER WIR SIND

Die GMC-I Service GmbH in Nürnberg ist weltweiter Servicedienstleister für hochwertige elektrische Mess- und Prüftechnik. Wir sind Teil der internationalen GMC INSTRUMENTS Gruppe, welche erstklassige Mess- und Prüfgeräte entwickelt, produziert und vertreibt - und zwar schon seit über 115 Jahren. Zu den bekanntesten Marken zählt GOSSEN METRAWATT, für welche wir exklusiver Reparaturdienstleister sind. Mit unseren 70 Mitarbeitenden am Standort Nürnberg Langwasser reparieren und kalibrieren wir, führen Firmware- und Software-Updates durch und bieten einen Mietgeräte- und Ersatzteilservice an.

WAS WIR UNSEREN SUPERHELD:INNEN BIETEN

- Jährlich 300 € für gesundheitliche Dienstleistungen
- Jährlich 600 € Einkaufsbudget steuerfrei
- 30 Tage Urlaub / Sonderurlaub für persönliche Ereignisse
- Fahrrad-Leasing / Fahrkartenzuschuss ÖPNV
- Kostenlose Parkplätze / gute Verkehrsanbindung
- Flexible Arbeitszeit/Gleitzeitregelung/keine Schichtarbeit
- Weiterbildungsförderung (bspw. zum Techniker:in)
- Optimale Einarbeitung
- Unbefristete Festanstellung
- Abwechslungsreiche Tätigkeiten
- Kollegiales Klima & hilfsbereite Teams
- Helle, klimatisierte Arbeitsumgebung
- Firmen- und Teamevents
- Gesundheits-Massagen während Arbeitszeit

DADURCH BEREICHERST DU PERSÖNLICH UNSER TEAM

- Das Wichtigste: Du bringst Begeisterung und Interesse für Technik mit und hast Lust auf eine Tätigkeit, bei der handwerkliches Geschick und Fingerfertigkeit gefragt sind.
- Ein hohes Qualitätsbewusstsein und serviceorientiertes arbeiten gehören zu deinen Fähigkeiten.
- Du hast die Bereitschaft und Fähigkeit, dich in neue technische Aufgabengebiete einzuarbeiten.
- Teamfähigkeit und eine proaktive Arbeitsweise zeichnen dich aus.

HIER BIST DU GEFRAGT

- Durchführung von Reparaturen, Updates und weiteren technischen Diensten an hochwertigen Mess- und Prüfgeräten (nach optimaler Einarbeitung).
- Bearbeitung von Kundenanfragen und technische Unterstützung bei der Kundenkommunikation.
- Abwicklung der technischen Angebotsbearbeitung zur Erstellung von Kostenvoranschlägen.
- Unterstützung bei der Erstellung und Aktualisierung von Arbeitsanweisungen und Fehleranalysen.
- Mitarbeit bei der kontinuierlichen Weiterentwicklung der Abläufe im Reparatur- und Updateservice.

DAMIT BIST DU FACHLICH BESTENS VORBEREITET

*Hinweis: Die folgenden fachlichen Qualifikationen sind wünschenswert, kein Muss!
Bewirb dich gerne auch dann, wenn nicht jeder Punkt erfüllt ist.*

- Du hast eine abgeschlossene techn. Ausbildung, bspw. zum Elektroniker für Geräte & Systeme (m/w/d).
- Du verfügst über Kenntnisse der elektrischen Mess- und Prüftechnik und fühlst dich im Umgang mit elektrischen Messmitteln sicher.
- Du hast idealerweise praktische Erfahrungen im Umfeld der Fehleranalyse und -behebung.
- Sowie bei der Durchführung von Reparaturen mittels Schaltplänen und technischen Zeichnungen.
- Praktische Erfahrung im Löten bringst du auch mit (SMD / THT).

WIR FREUEN UNS AUF DEINE BEWERBUNG!

www.gmci-service.com

